
	<p>REPUBLIQUE DU SENEGAL</p> <p>Un Peuple - Un But - Une Foi</p> <p>MINISTERE DE L'EDUCATION NATIONALE</p> <p>INSPECTION D'ACADEMIE DE TAMBACOUNDA</p> <p>COMPOSITION SVT 1^{er} SEMESTRE 2021</p>	
		<p>Durée : 2 heures</p> <p>Coef : 2</p> <p>Niveau : Première L</p>

I-MAITRISE DES CONNAISSANCES (8 points)

1- Donne la définition des mots ou expressions suivants : cellule procaryote, être pluricellulaire, plasmodesme, cellule. **4 points**

2- Donne la composition chimique de la membrane plasmique. **2 points**

Relève la ou les expressions correctes en utilisant les lettres

3- Les mitochondries sont des organites : **1 point**

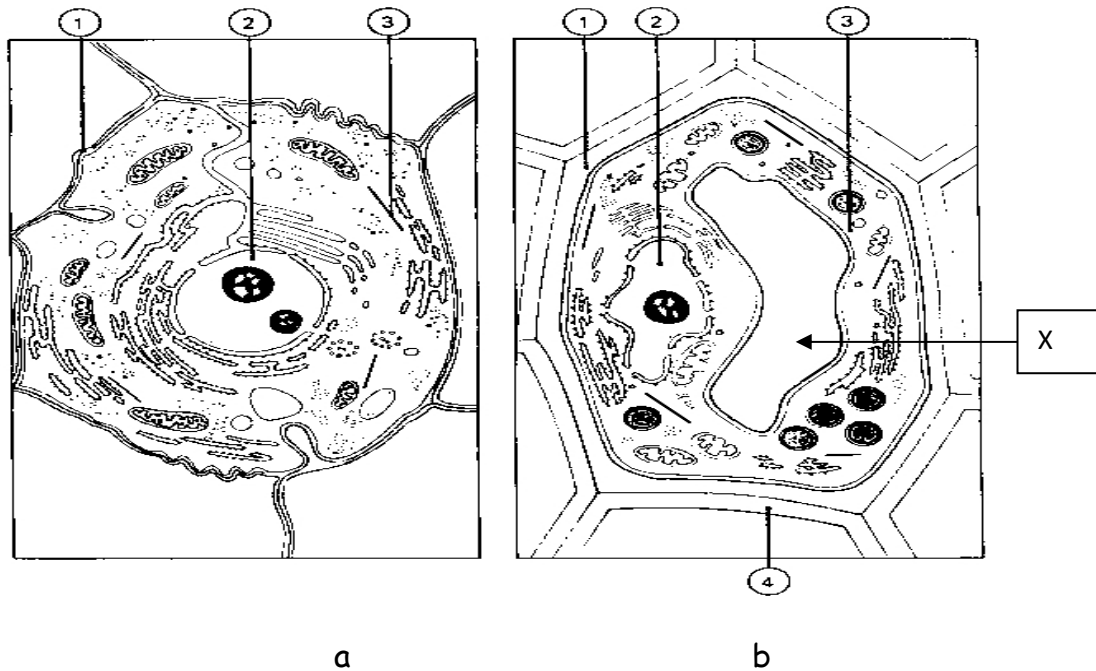
- a. Caractéristiques des cellules animales
- b. Caractéristiques des cellules végétales
- c. Présentes dans les cellules animales et végétales
- d. Absents dans les cellules chlorophylliennes

4- Les organites qui captent l'énergie lumineuse sont : **1 point**

- a. Les ribosomes
- b. Les noyaux
- c. Les chloroplastes
- d. Les mitochondries
- e. Les vésicules de l'appareil de golgi

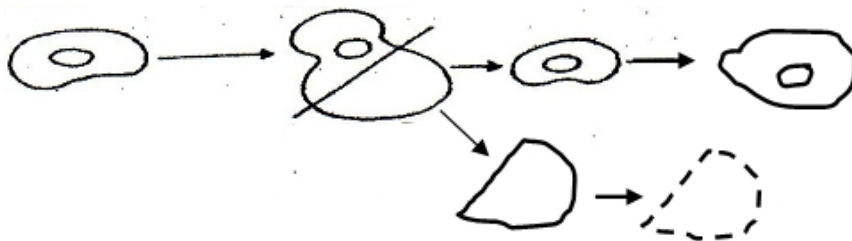
II-COMPETENCES METHODOLOGIQUES (14 points)

Exercice 1 : (7 points) Le document 1 montre deux cellules.



1. Annote et titre soigneusement ces deux cellules en mettant sur votre copie les numéros et les noms correspondants. **3 points**
2. Identifie la cellule végétale puis justifie ta réponse. **2 points**
3. Identifie l'élément X et précise le colorant qui permet de le mettre en évidence. **2 points**

Exercice 2 : (5 points) : Amadou est malade il est absent au cours de sciences de la vie et la terre. Son ami Abdoulaye présent, lui rencontre le cours en lui montrant les schémas ci-dessous:



- 1) Décris le protocole expérimental. **2 points**
- 2) De quelle expérience s'agit-il ? **1 point**
- 3) Quel est l'objectif de cette expérience ? **1 point**
- 4) Quelle conclusion tire-t-on de cette expérience ? **1 point**